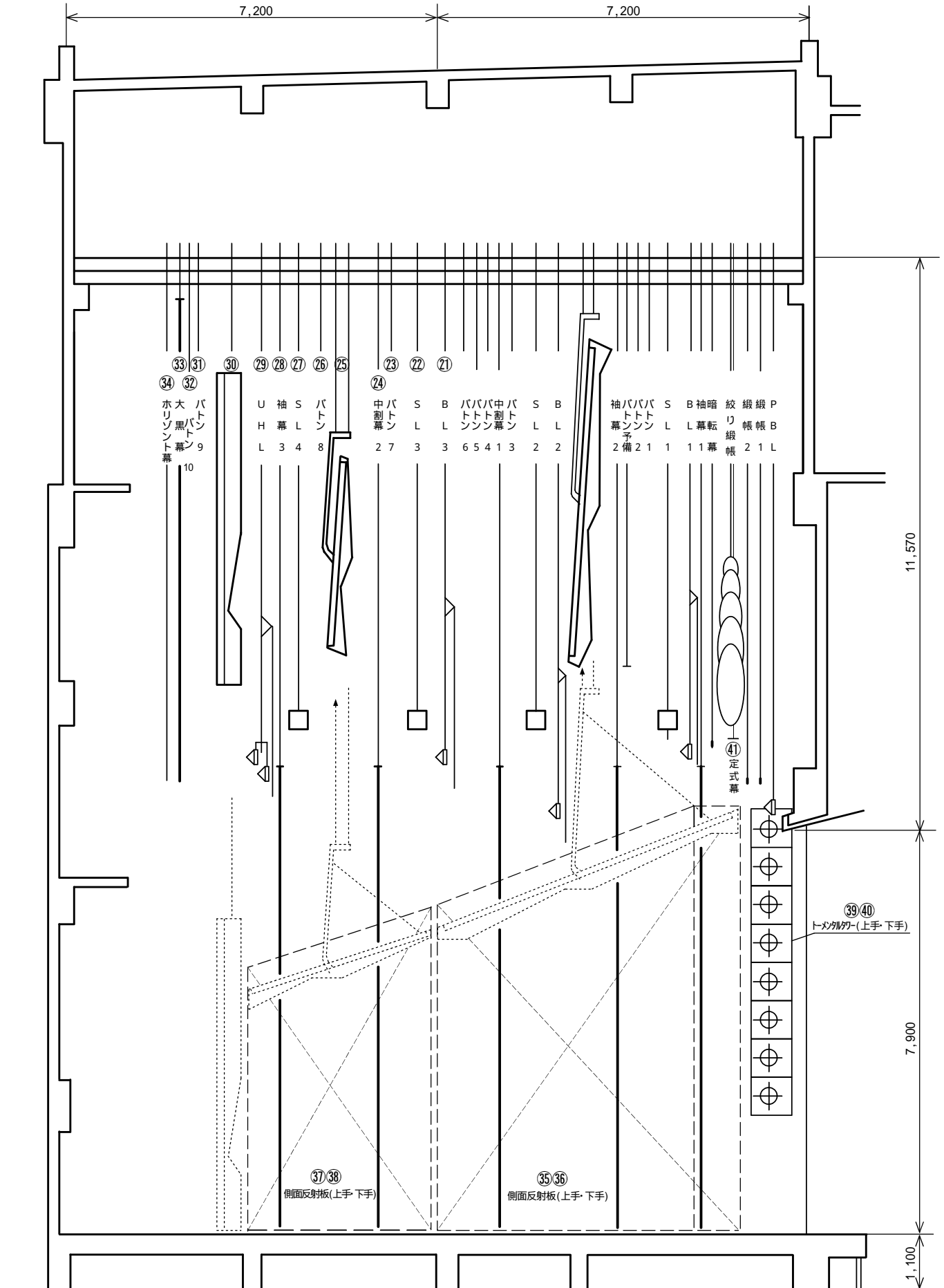


大ホール吊物断面図



大ホール舞台吊物仕様

2012.09現在

No	名称	カマチからm	形式	飛切りm	機材分	備考
1	プロセミアムBL	1.85	手動 C/W	10.8	0.7	許容荷重プラス100kgまで
2	緞帳 1	2.10	電動昇降	8.7		W21m×H9m 昇降14秒～40秒 (7分0.2m)
3	緞帳 2	2.33	"	8.7		"
4	絞り緞帳	2.67	"	9.4		変形3パターン 昇降20秒
5	暗転幕※	3.03	手動 C/W	9.6		W22m×H9m 11号帆布
6	袖幕 1	3.20	"	9.1		W6.5m×H9m 別珍貫八 1.8倍ヒダ
7	B L 1	3.45	"	10.8(文字幕下まで)	0.9	文字幕共吊り W22m×H3.5m 別珍貫八 1.8倍ヒダ
8	S L 1	3.90	"	11.8(パイプまで)	1.1	常設吊り込み 240kg 許容荷重プラス100kgまで
9	バトン1	4.25	"	17.6		許容荷重 250kg
10	バトン2	4.45	"	17.6		"
11	バトン予備	4.65	"	17.6		許容荷重 200kg
12	袖幕 2	4.83	"			W6.5m×H9m 別珍貫八 1.8倍ヒダ
13	天井反射板1※	5.30	電動昇降	10.0		
14	B L 2	6.00	手動 C/W	10.1(文字幕下まで)	0.9	文字幕共吊り W22m×H3.5m 別珍貫八 1.8倍ヒダ
15	S L 2	6.45	"	10.3(パイプまで)	1.1	常設吊り込み 240kg 許容荷重プラス100kgまで
16	バトン3	6.90	"	17.6		許容荷重 250kg
17	中割幕1	7.15	"	9.1		W13.25m×H9m 1対 別珍貫八 1.8倍ヒダ
18	バトン4	7.40	"	17.6		許容荷重 250kg (松羽目40kg常吊り)
19	バトン5	7.65	"	17.6		"
20	バトン6	7.90	"	17.6		"
21	B L 3	8.25	"	9.7(文字幕下まで)	0.9	文字幕共吊り W22m×H3.5m 別珍貫八 1.8倍ヒダ
22	S L 3	8.80	"	10.3(パイプまで)	1.1	常設吊り込み 240kg 許容荷重プラス100kgまで
23	バトン7	9.30	"	17.6		許容荷重 250kg
24	中割幕2	9.55	"	9.1		W13.25m×H9m 1対 別珍貫八 1.8倍ヒダ
25	天井反射板2※	10.15	電動昇降	10.3		
26	バトン8	10.65	手動 C/W	17.6		文字幕常吊り W22m×H3.5m 別珍貫八 1.8倍ヒダ
27	S L 4	11.05	"	10.5(パイプまで)	1.1	常設吊り込み 200kg 許容荷重プラス150kgまで
28	袖幕3	11.45	"	8.6		W6.5m×H9m 別珍貫八 1.8倍ヒダ
29	U H L	11.80	"	13.2	1.3	文字幕共吊り W22m×H3.5m 別珍貫八 1.8倍ヒダ
30	正面反射板※	12.40	電動昇降	10.0		厚み60cm
31	バトン9	13.05	手動 C/W	17.6		許容荷重 250kg
32	バトン10	13.25	"	17.6		許容荷重 250kg
33	大黒幕	13.45	"	8.6		W13.25m×H9.5m 1対 別珍貫八 1.8倍ヒダ
34	水平幕	13.70	"	8.1		W21×H10 11号帆布 ヒダナシ
35	側面反射板1		電動昇降	8.1		
36	側面反射板1		"	8.1		
37	側面反射板2		"	10.8		
38	側面反射板2		"	10.8		
39	下手 トーメン		固定	固定		パイプフレーム8段
40	上手 トーメン		"	"		"
41	定式幕装置	2.60	手動ウインチ昇降	9.5		W24m×H9.5m (3階上手ギャラリー設置)

※暗転幕は吊り替え可能。ただし、バトンが床作業位置まで降りてこない (2.5m位置)

※天井反射板 正面反射板は、いずれも共吊り不可